

NEURO

zmobilizowani

KAMPANIA EDUKACYJNA

NOTESSM

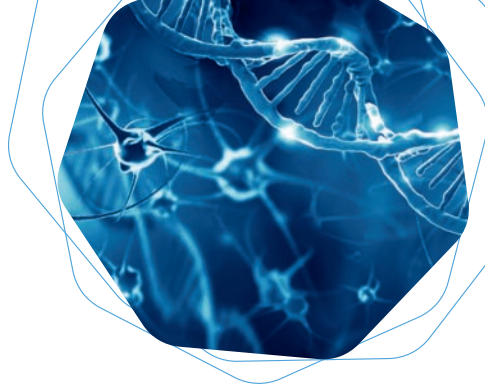


www.neurozmobilizowani.pl



NEURO

zmobilizowani



Wspieramy osoby żyjące z chorobami neurologicznymi i ich bliskich.

Edukujemy i podnosimy społeczną świadomość na temat 3 chorób:

SM

STWARDNIENIE ROZSIANE

Przewlekła, zapalna, choroba ośrodkowego układu nerwowego, w której dochodzi do wieloogniskowego uszkodzenia – demielinizacji włókien tkanki nerwowej.

SMA

RDZENIOWY ZANIK MIĘŚNI

Rzadkie, genetycznie uwarunkowane schorzenie nerwowo-mięśniowe przejawiające się degeneracją neuronów jąder przednich rdzenia kręgowego.

NMOSD

CHOROBA DEVICA

Choroby układu nerwowego, w przebiegu których dochodzi do niszczenia ochronnej otoczki (mieliny) wokół nerwu wzrokowego i rdzenia kręgowego.

20

**PORUSZAJĄCYCH FILMÓW
Z HISTORIAMI PACJENTÓW**



NEURO
zmobilizowani

KAMPANIA EDUKACYJNA

38

**FILMY EDUKACYJNE
Z EKSPERTAMI**



PRZYCZYNY



OBJAWY



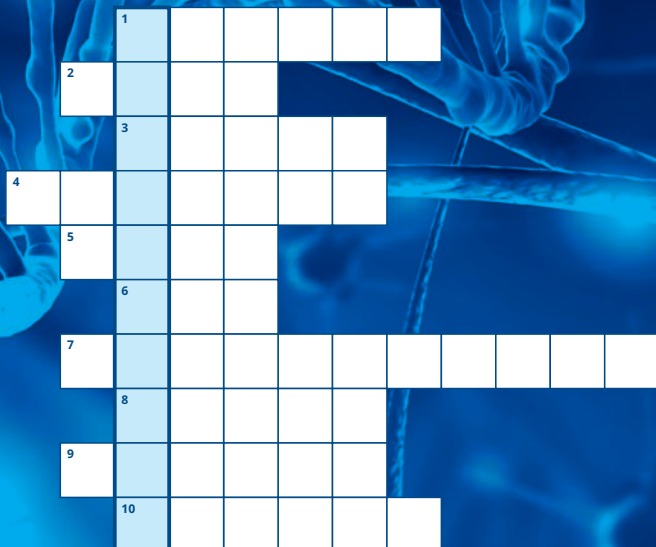
DIAGNOSTYKA



LECZENIE

MOJE NOTATKI





1. Inaczej komórka nerwowa
2. Jedna z półkul mózgu
3. Może być kostny, krwionośny
4. Impuls...
5. Najbardziej zewnętrzna struktura mózgu
6. Pomaga w chorobie
7. Pierwotnie... – jedna z postaci SM
8. Część ciała, w której znajduje się mózg
9. Odwiedziny u lekarza
10. Miejsce, w którym kupisz lekarstwa

NIEDAWNO DOWIEDZIAŁEŚ SIĘ, ŻE MASZ STWARDNIENIE ROZSIANE (SM)

Zapewne zastanawiasz się, jak będzie wyglądało Twoje życie z chorobą. Choć możesz być zdezorientowany i zaniepokojony, pamiętaj, że wcześniej podjęte, nowoczesne leczenie może zahamować postęp choroby i pozwolić Ci na prowadzenie życia takiego, jak dotychczas. Dlatego, to bardzo ważne, żeby teraz działać racjonalnie i jak najwięcej dowiedzieć się o Twojej chorobie i możliwościach jej leczenia. Dostępne jest m.in. leczenie w tabletkach dawkowane codziennie lub kilka razy w roku w cyklach leczenia, wstrzyknięcia podskórne co kilka dni lub co miesiąc, wlewy podawane w szpitalu raz na miesiąc, kilka razy w roku w cyklach leczenia lub tylko 2 razy w roku. Porozmawiaj ze swoim lekarzem o różnych formach podawania leków, który wybierze z Tobą optymalną terapię dostosowaną do Twojego sposobu funkcjonowania i stopnia rozwoju choroby.

POMOŻE CI ODPOWIEDNIE PRZYGOTOWANIE DO WIZYTY U LEKARZA

- 1 Weź wszystkie **aktualne wyniki badań**
- 2 Weź ze sobą **spis przyjmowanych leków**
- 3 Spisz na kartce **wszystkie nurtujące Cię pytania**, które chcesz zadać lekarzowi

POMOCY MOŻESZ POSZUKAĆ, KONTAKTUJĄC SIĘ Z ORGANIZACJAMI PACJENTÓW, WSPIERAJĄCYMI OSOBY Z SM:

Polskie Towarzystwo Stwardnienia Rozsianego:
<https://ptsr.org.pl/>

Fundacja SM – Walcz o siebie:
<http://www.sm-walczosiebie.pl/>

Fundacja StwardnienieRozsiane.info:
<https://www.facebook.com/StwardnienieRozsiane.info>

PRZYKŁADOWE PYTANIA DOTYCZĄCE LECZENIA SM

● Jaki mam typ stwardnienia rozsianego (SM)?

● Jakie są opcje leczenia mojej choroby? Czy w moim ośrodku jest realizowany program lekowy B.29 „Leczenie chorych na stwardnienie rozsiane”?

● Jakie są cele leczenia stwardnienia rozsianego (SM)?

● Jakie są aktualne wytyczne dotyczące leczenia stwardnienia rozsianego (SM)?

● Co to znaczy leczenie wysokoefektywne i czy kwalifikuję się do takiego leczenia?

● Dlaczego wczesne wdrożenie skutecznego leczenia stwardnienia rozsianego (SM) jest tak ważne?

● Jak są podawane leki na SM – wlewy, zastrzyki, tabletki? Jak często należy je przyjmować?

● Jak często muszę wykonywać badania kontrolne?

● Gdzie mam szukać pomocy medycznej, jeśli doświadczę np. działań niepożądanych leku lub rzutu choroby?



PRZYKŁADOWE PYTANIA DOTYCZĄCE ŻYCIA Z SM

- Czy są metody wspierające leczenie, np. stosowanie określonej diety, fizjoterapia?

-
- Czy leczenie stwardnienia rozsianego wpływa na płodność?

-
- Czy podczas leczenia muszę stosować antykoncepcję?

-
- Jakie są rzadkie oznaki i objawy stwardnienia rozsianego (SM)?

-
- Skąd mam wiedzieć, czy mam postęp choroby? Jakie są objawy i oznaki postępu choroby?

-
- Co zrobić, gdy zauważę u siebie oznaki postępu choroby?
- 

chwilą relaksu



MOJE NOTATKI



FORMA PODANIA LEKU



WE WSTRZYKNIĘCIU
PODSKÓRNYM



DOUSTNIE



WE WLEWIE

#KALENDARZPACJENTA

LICZBA Podań LEKÓW Modyfikujących przebieg SM w ciągu
PIERWSZEGO ROKU LECZENIA

NAZWA PODAWANEGO LEKU

MIESIĄC LECZENIA	DAWKOWANIE NA MIESIĄC LECZENIA	DATA KOLEJNEJ WIZYTY	DATA ODBIORU LEKU Z APTEKI SZPITALNEJ/PODANIA WLEWU
1			
2			
3			
4			
5			
6			
7			
8			
9			
10			
11			
12			

FORMA PODANIA LEKU



WE WSTRZYKNIĘCIU
PODSKÓRNYM



DOUSTNIE



WE WLEWIE

#KALENDARZPACJENTA

LICZBA Podań LEKÓW Modyfikujących przebieg SM w ciągu
DRUGIEGO ROKU LECZENIA

NAZWA PODAWANEGO LEKU

MIESIĄC LECZENIA	DAWKOWANIE NA MIESIĄC LECZENIA	DATA KOLEJNEJ WIZYTY	DATA ODBIORU LEKU Z APTEKI SZPITALNEJ/PODANIA WLEWU
1			
2			
3			
4			
5			
6			
7			
8			
9			
10			
11			
12			

FORMA PODANIA LEKU



WE WSTRZYKNIĘCIU
PODSKÓRNYM



DOUSTNIE



WE WLEWIE

#KALENDARZPACJENTA

LICZBA Podań LEKÓW Modyfikujących przebieg SM w ciągu
TRZECIEGO ROKU LECZENIA

NAZWA PODAWANEGO LEKU

MIESIĄC LECZENIA	DAWKOWANIE NA MIESIĄC LECZENIA	DATA KOLEJNEJ WIZYTY	DATA ODBIORU LEKU Z APTEKI SZPITALNEJ/PODANIA WLEWU
1			
2			
3			
4			
5			
6			
7			
8			
9			
10			
11			
12			

FORMA PODANIA LEKU



WE WSTRZYKNIĘCIU
PODSKÓRNYM



DOUSTNIE



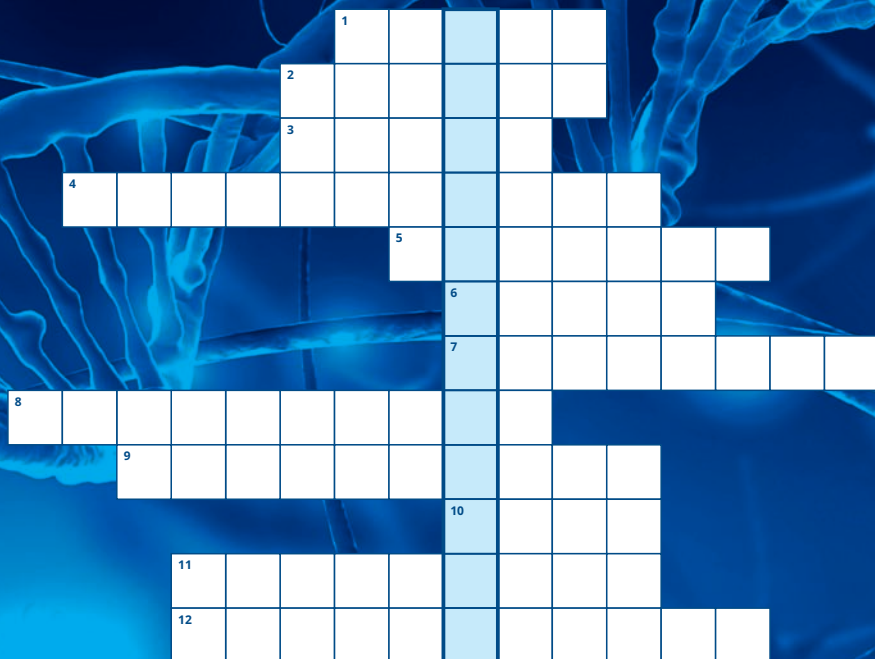
WE WLEWIE

#KALENDARZPACJENTA

LICZBA Podań LEKÓW Modyfikujących przebieg SM w ciągu
Czwartego roku Leczenia

NAZWA PODAWANEGO LEKU

MIESIĄC LECZENIA	DAWKOWANIE NA MIESIĄC LECZENIA	DATA KOLEJNEJ WIZYTY	DATA ODBIORU LEKU Z APTEKI SZPITALNEJ/PODANIA WLEWU
1			
2			
3			
4			
5			
6			
7			
8			
9			
10			
11			
12			

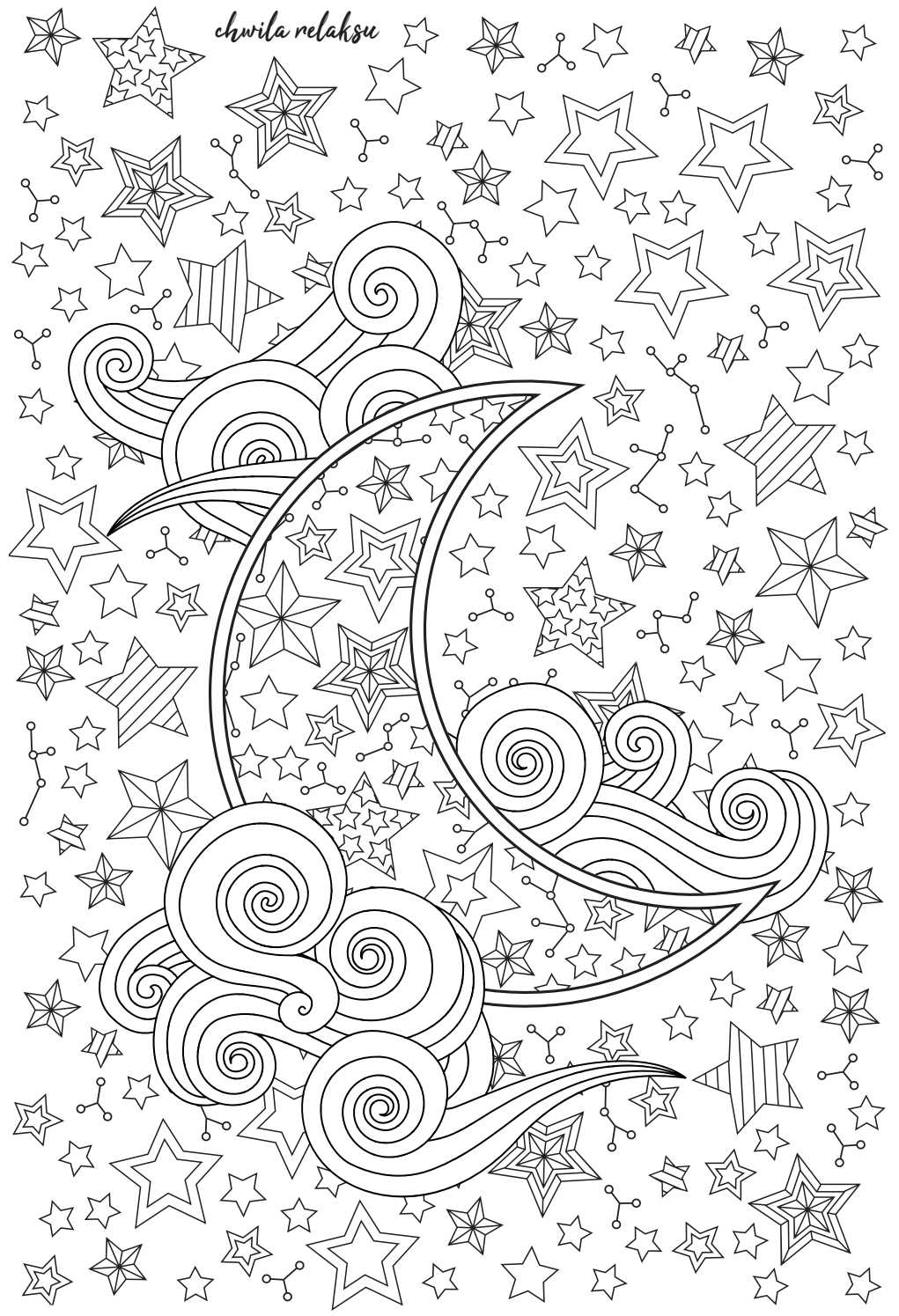


1. Inaczej włókno nerwowe
2. Podstawowe narzędzie neurologa
3. Jedna z półkul
4. Wystawia je lekarz
5. Karolina, aktorka chora na SM
6. Sposób żywienia
7. Lekarz zajmujący się chorobami układu nerwowego
8. Dziedzina medycyny zajmująca się chorobami układu nerwowego
9. Jeden z objawów SM
10. Pęczek różnej długości i grubości włókien nerwowych, pokrytych wspólną otoczką
11. Jeden z płatów mózgu
12. Inaczej neurony ruchowe

MOJE NOTATKI



chwila relaksu



PRZEANALIZUJ DOSTĘPNE OPCJE LECZENIA SM

LEKI PODAWANE WE WSTRZYKNIĘCIU PODSKÓRNYM

MOCNE STRONY

SŁABE STRONY



SZANSE

RYZYKA

LEKI PODAWANE DOUSTNIE

MOCNE STRONY

SŁABE STRONY



SZANSE

RYZYKA

PRZEANALIZUJ DOSTĘPNE OPCJE LECZENIA SM

LEKI PODAWANE WE WLEWIE

MOCNE STRONY

SŁABE STRONY



SZANSE

RYZYKA

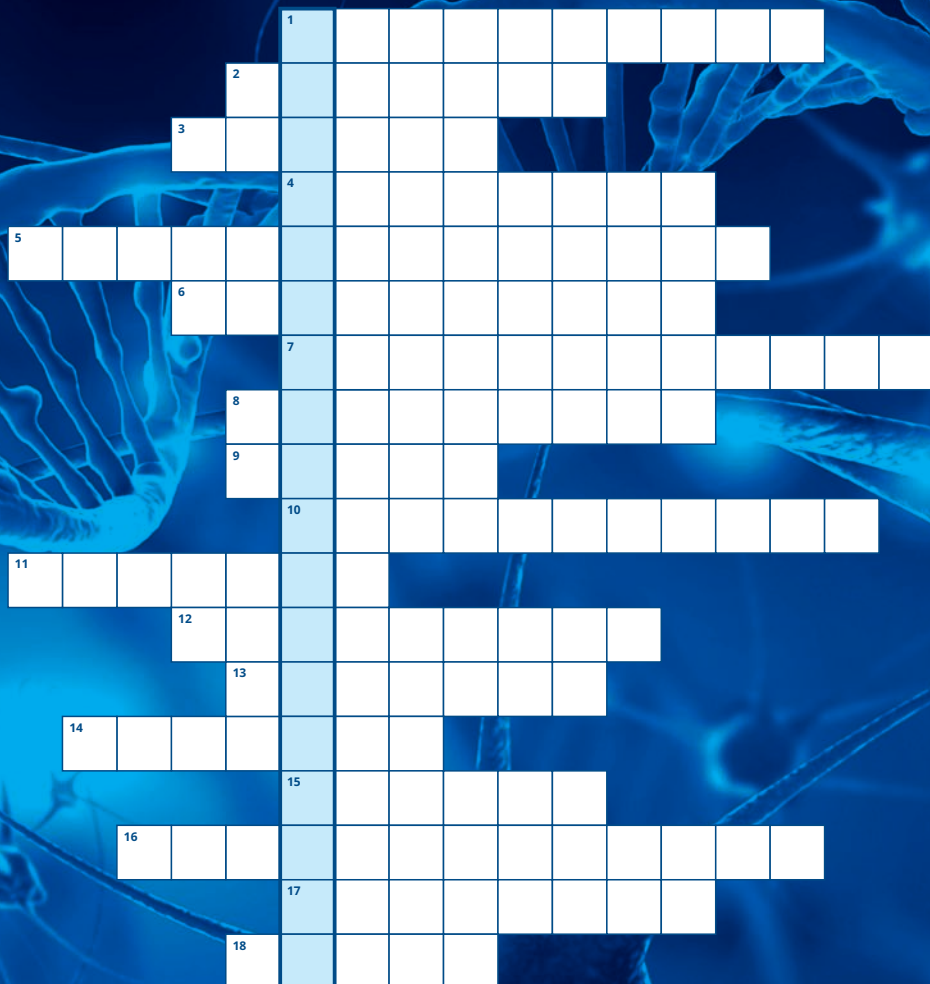
ANALIZA

CO JEST DLA MNIE NAJWAŻNIEJSZE, JEŚLI CHODZI O LECZENIE SM?

O CO CHCĘ ZAPYTAĆ LEKARZA?

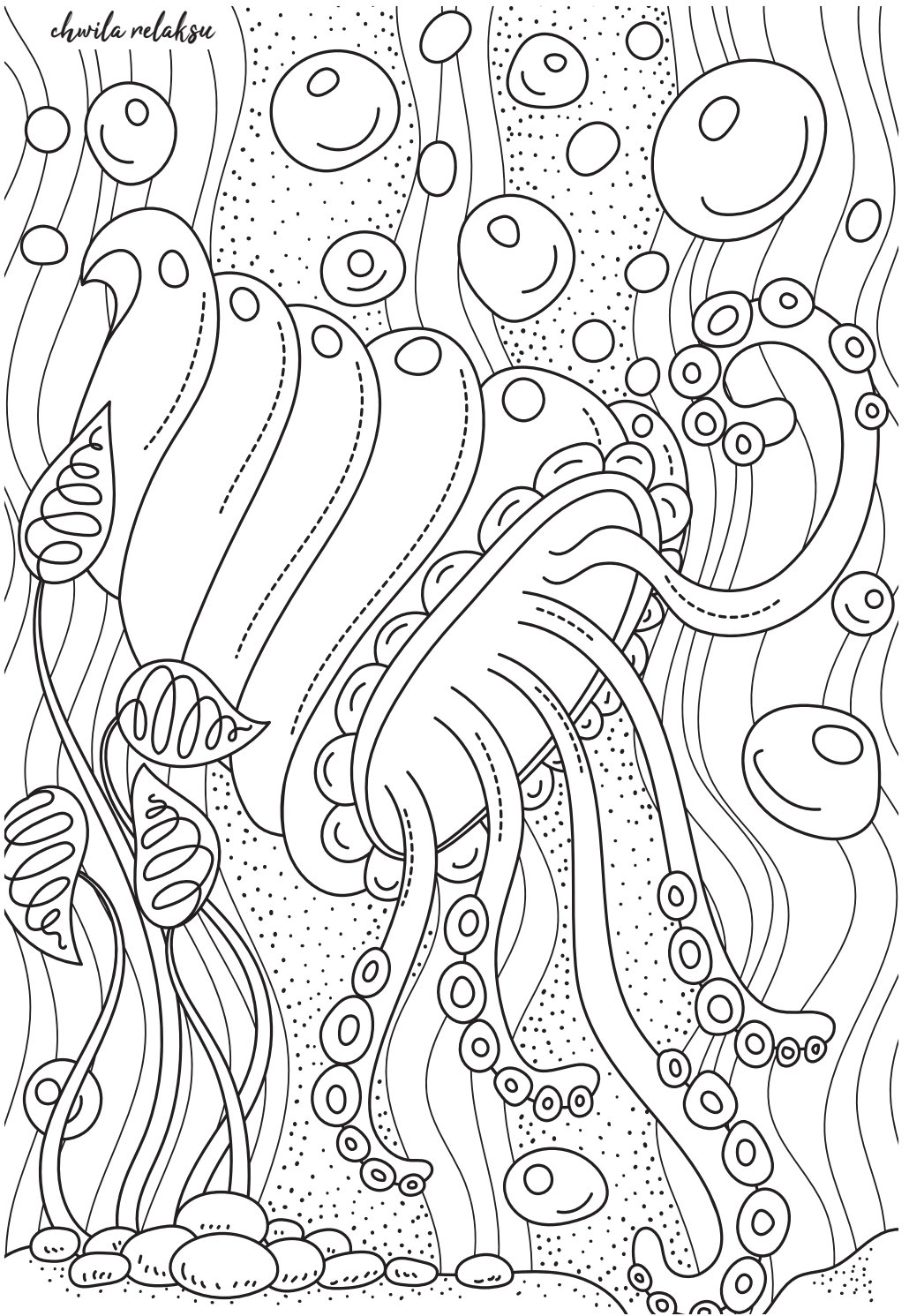
MOJE NOTATKI





1. Dziedzina medycyny zajmująca się chorobami układu nerwowego
2. Wystawia ją lekarz
3. Inaczej komórka nerwowa
4. Stwardnienie...
5. Inaczej rozpoznanie
6. Centrum układu nerwowego
7. Rodzaj przeciwciała
8. Forma podania leków
9. Symptom choroby
10. Lek najnowszej generacji
11. Jest prawa i lewa
12. Badania prowadzone przed wprowadzeniem leków na rynek
13. Jeden z płatów mózgu, usytuowany z przodu głowy
14. Rdzeń...
15. ... postępująca – jedna z postaci SM
16. Niezbędny element życia codziennego osób chorych
17. Lekarz zajmujący się chorobami układu nerwowego
18. ... leczenia, może być pierwsza lub druga

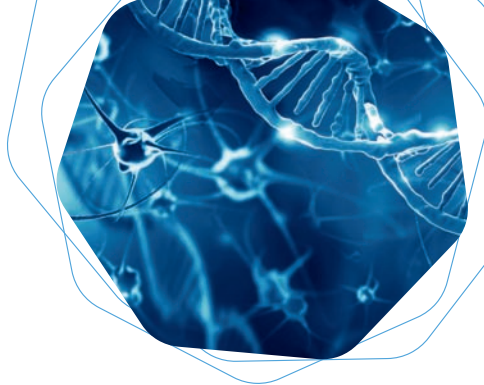
chwilą relaksu





NEURO

zmobilizowani



Eksperti wspierający kampanię:

Prof. dr hab. n. med.

Alina Kułakowska
neurolog

Prof. dr hab. n. med.

Monika Adamczyk-Sowa
neurolog

Prof. dr hab. n. med.

Anna Kostera-Pruszczyk
neurolog

Prof. dr hab. n. med.

Beata Zakrzewska-Pniewska
neurolog

Partnerzy:



FUNDACJA
STWARDNIENIE
ROZSIANE.INFO

Zapraszamy na naszą stronę i profil na FB

www.neurozmobilizowani.pl
www.facebook.com/p/NEUROzmobilizowanipl



Organizator kampanii:



www.neurozmobilizowani.pl

Facebook:
[NEUROzmobilizowanipl](https://www.facebook.com/p/NEUROzmobilizowanipl)

M-PL-00003691